

# 義守大學 112 學年度 畢業滿一年學生流向追蹤問卷調查

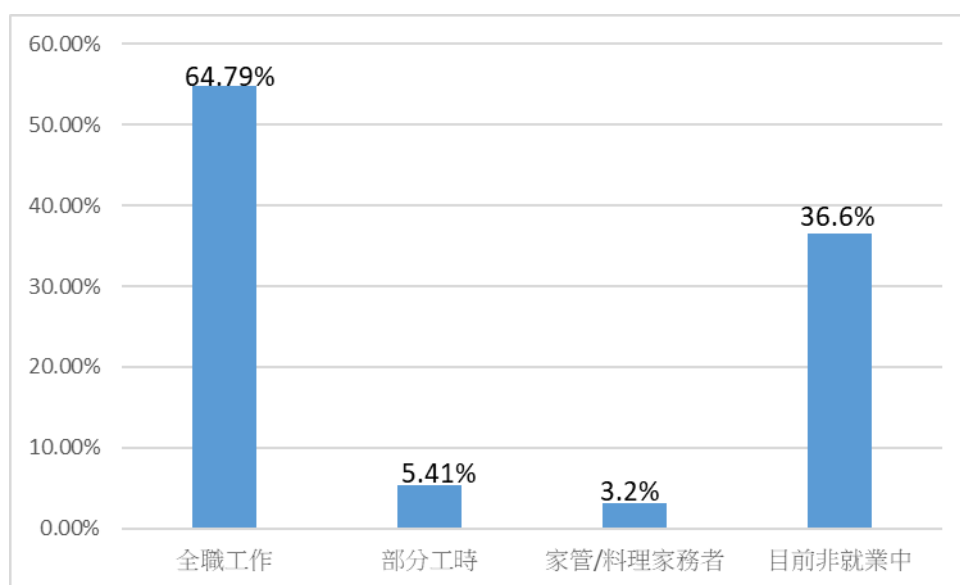
調查期程：114.08.25-114.10.31

資料來源：大專院校畢業生流向追蹤問卷系統

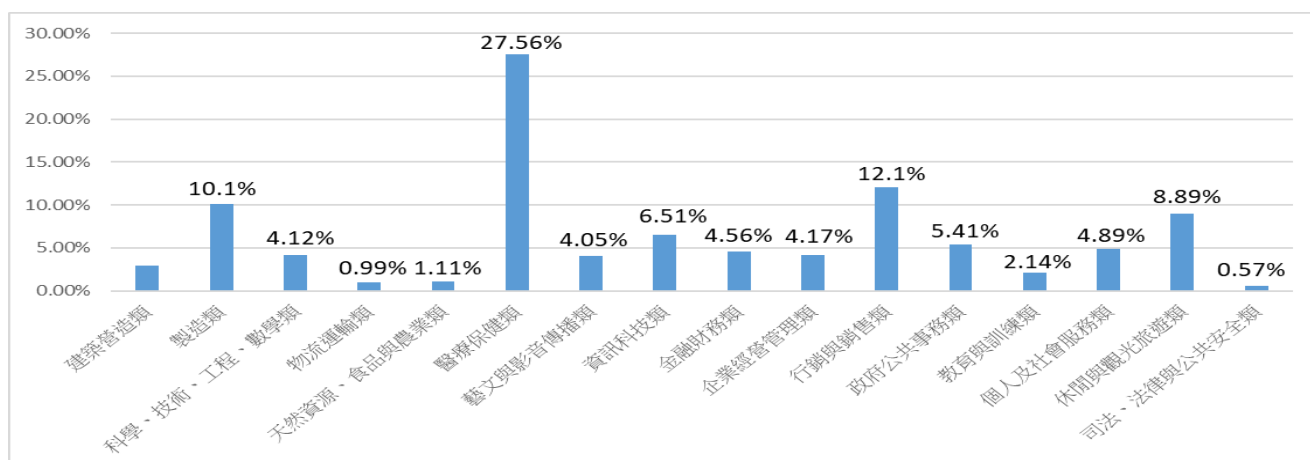
調查對象：學士（日間、進修、二技）

應追蹤人數：2,368，填答人數：2,242，填答率：94.67%

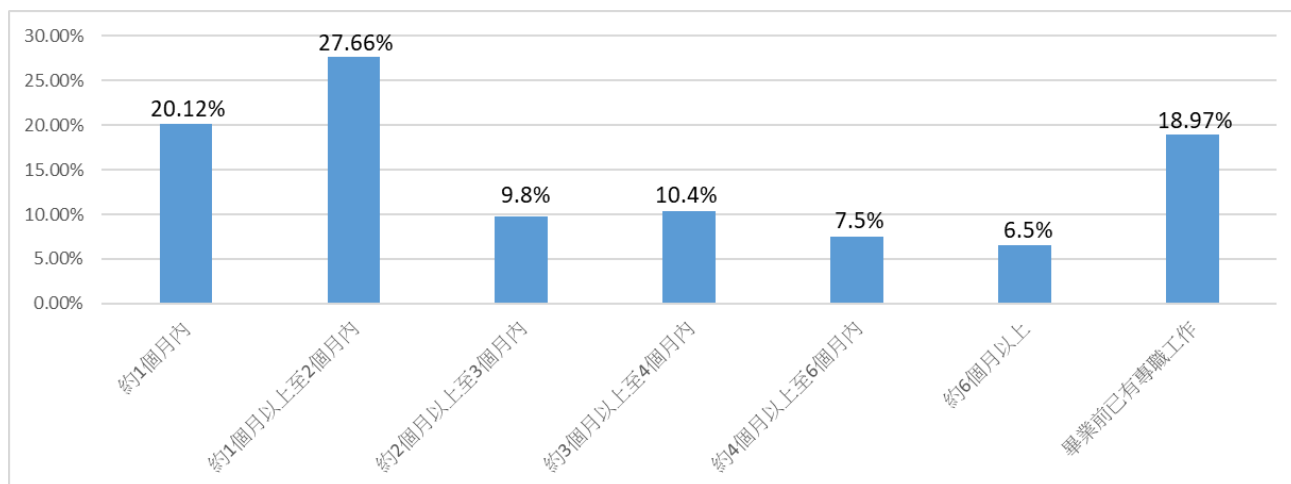
## 一、 您目前的工作狀況為何？



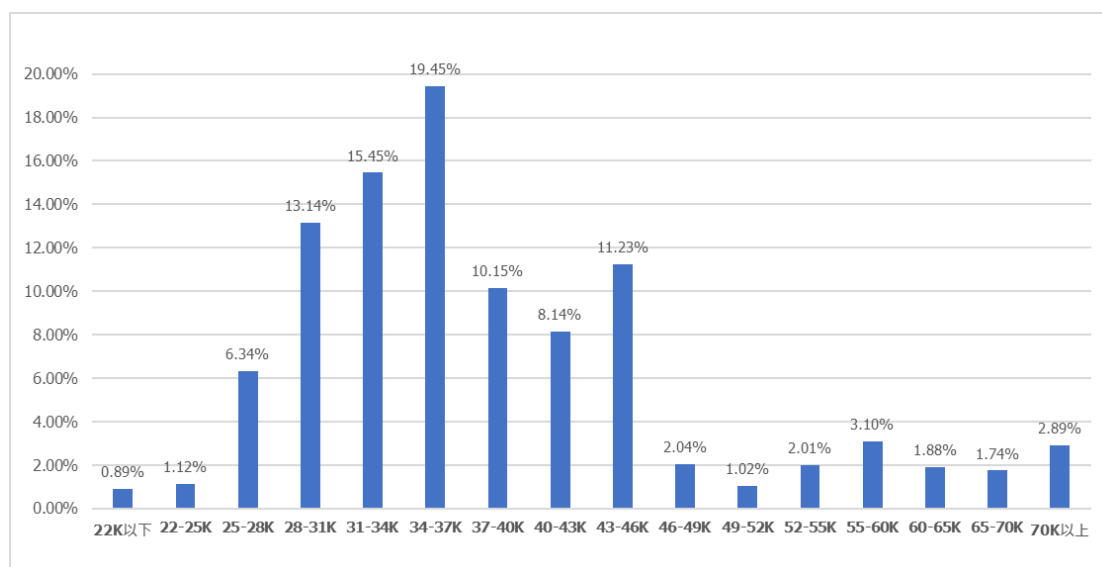
## 二、 您現在工作職業類型為何？



## 三、 您畢業後花了多久時間找到第1份工作？

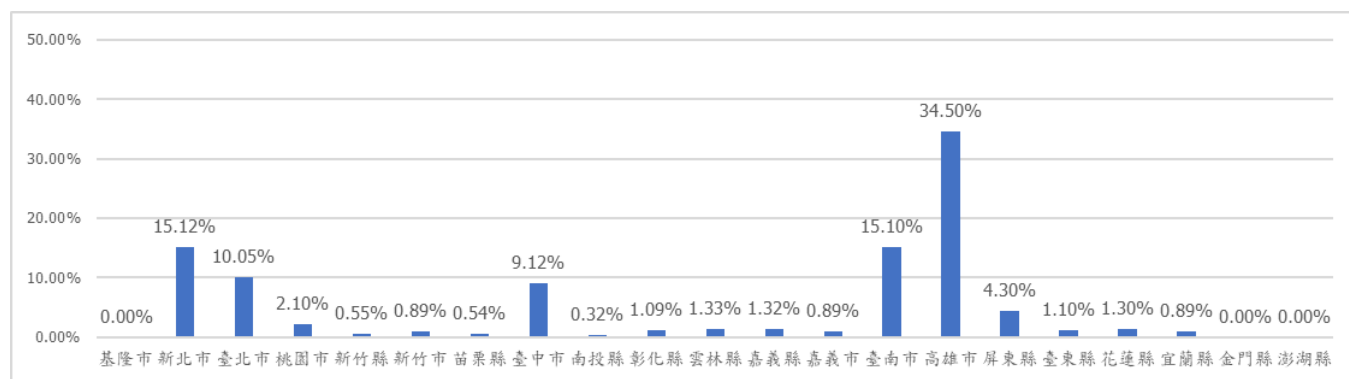


#### 四、 您現在工作平均每月收入為何？

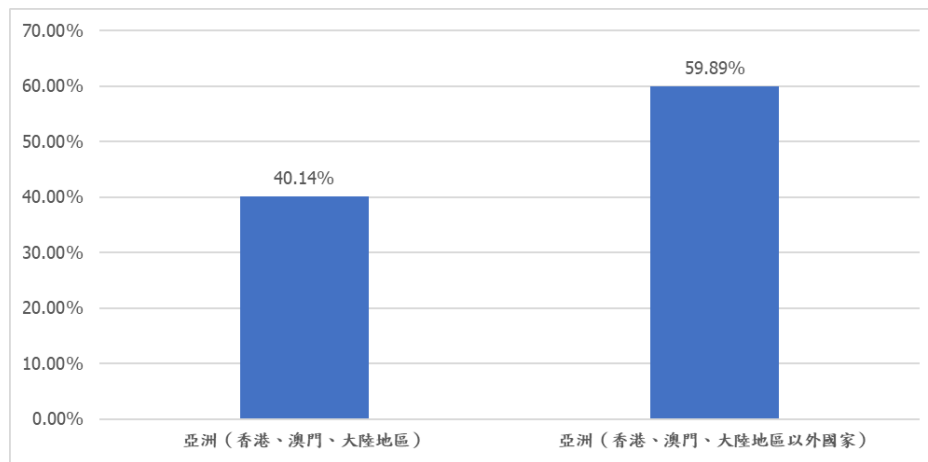


#### 五、 請問您現在主要的工作所在地點為何？

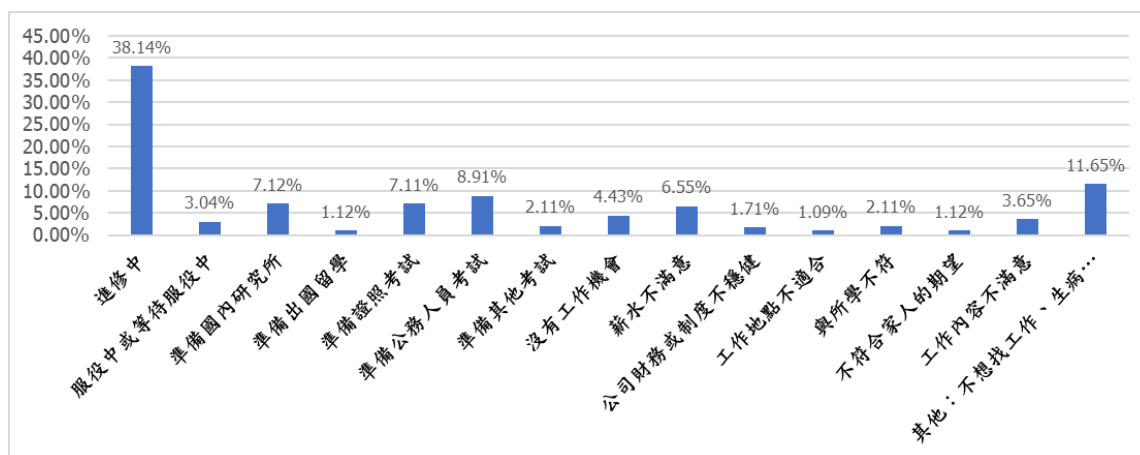
##### 1. 境內



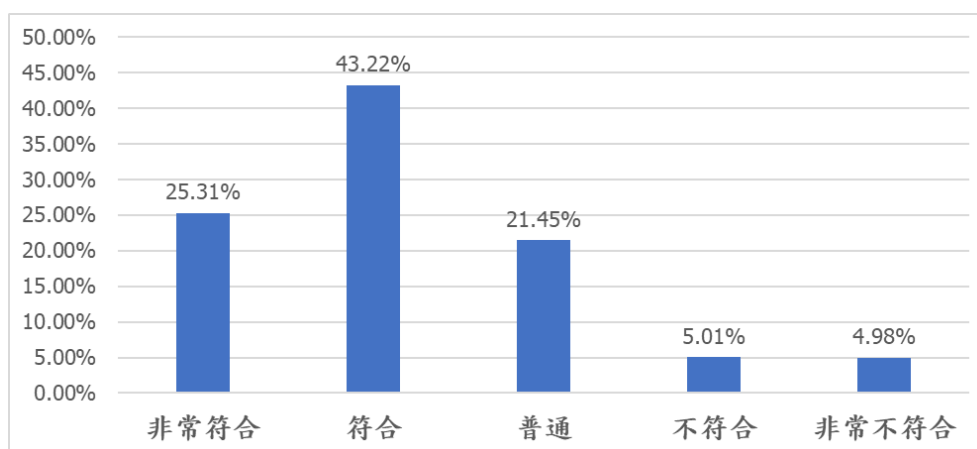
##### 2. 境外



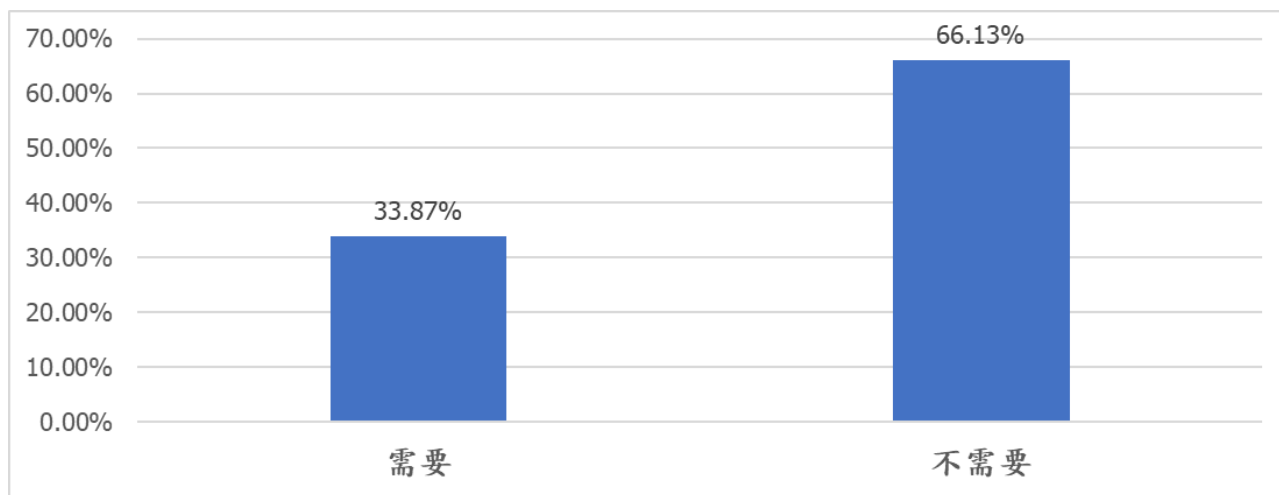
## 六、 您目前未就業的原因為何？



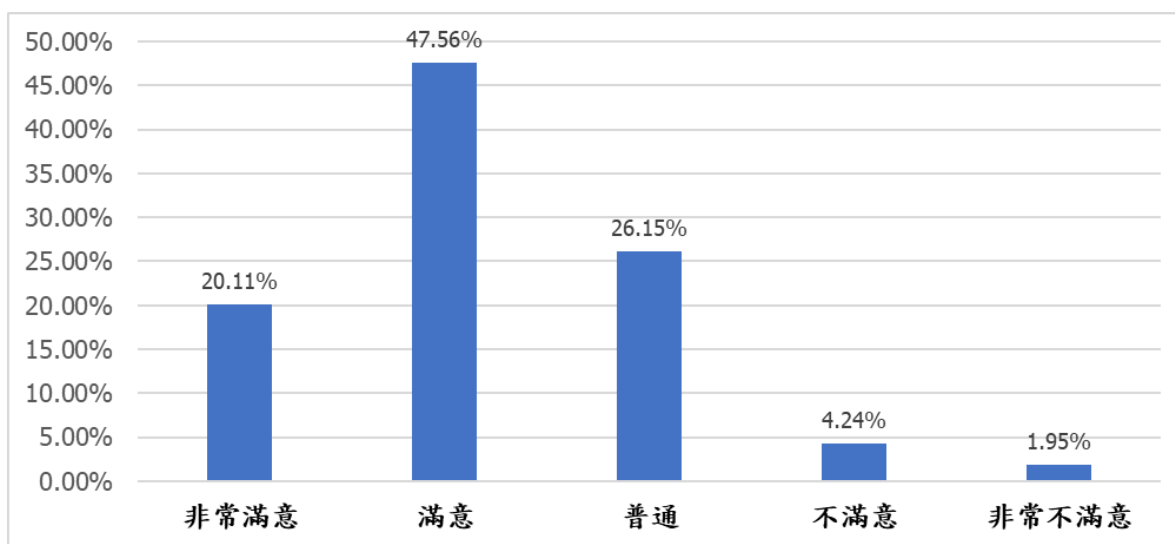
## 七、 您目前所具備的專業能力與工作所要求的相符程度為何？



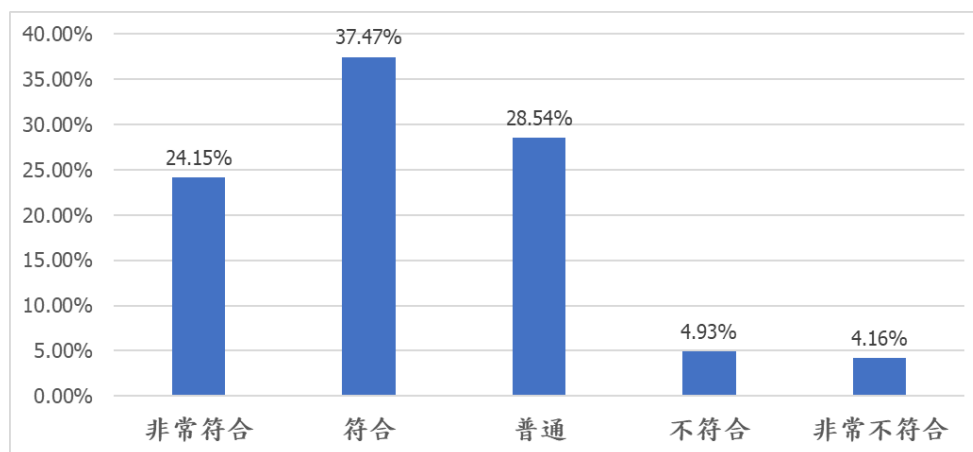
## 八、 您目前的工作內容，是否需要具備專業證照？



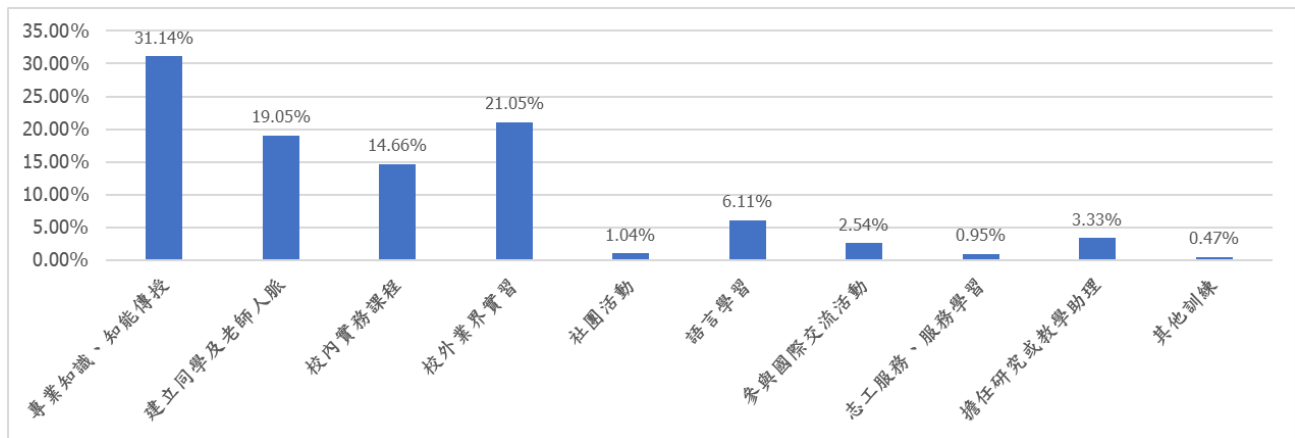
九、 您對目前工作的整體滿意度為何？



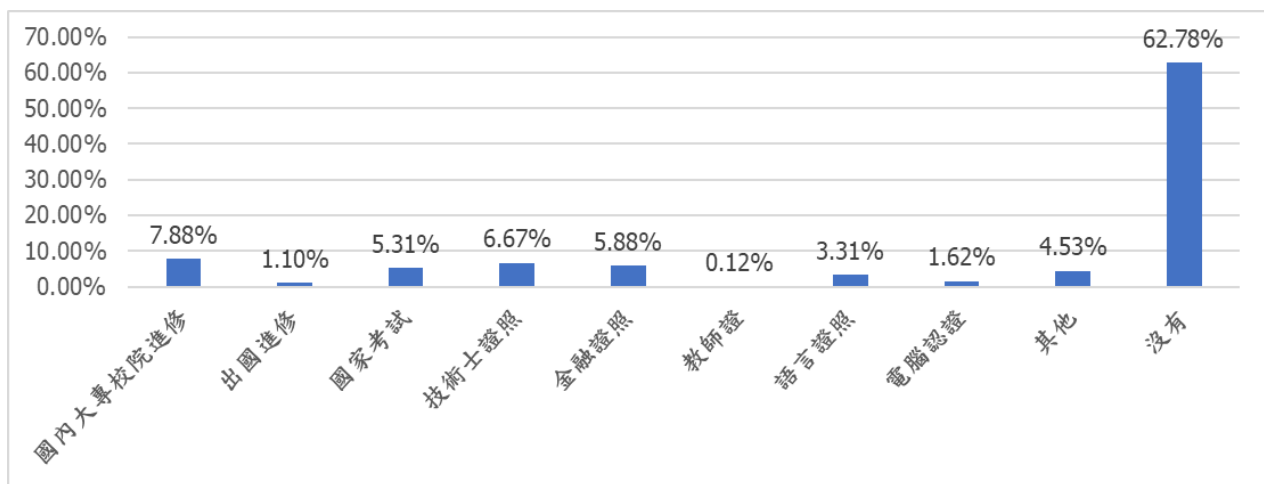
十、 您目前的工作內容與原就讀系、所、學位學程之專業訓練課程，其相符程度為何？



十一、 您在學期間以下哪些「學習經驗」對於現在工作有所幫助？



十二、 您是否為了工作或自我生涯發展從事進修或考試，提升自我專業能力？



十三、 您最常參與過學校哪些職涯活動或就業服務的幫助？

