

第一宿舍簡介

Dormitory 1

棟別介紹



A、D棟-男生宿舍 B、C棟-女生宿舍



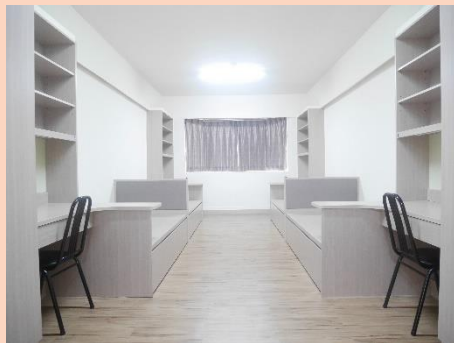
優先提供日間部大一新生使用



為提供住宿生更優質之住宿生活品質與學習環境，於108年暑假開始進行宿舍住宿環境品質提升以提供安全、友善、優美且舒適的住宿環境

- ◆ 108年暑假完成A棟(男生宿舍)寢室改裝
- ◆ 109年寒假完成B、C棟(女生宿舍)交誼廳整體更新工程
- ◆ 110年暑假進行C、D棟寢室改建，規劃將雅房改為套房
- ◆ 111年暑假進行B棟宿舍改建

設備介紹



學生宿舍內設交誼廳、閱覽室、休閒設施等，提供多元化的休閒活動設施，以調劑身心；並提供洗衣機、烘乾機、脫水機、飲水機等生活設施。



寢室提供學術網路、冷氣機等硬體設施，冷氣空調使用儲值卡系統扣款。



寢室硬體部份提供：
1、床舖

宿舍別	A棟	B	C	D
寢室設備	床座	彈簧床墊		
準備物品	枕頭、棉被、床墊	床單、保潔墊、枕頭及棉被		
規格	200×105cm	195x105cm	188×105cm	200×105cm

2、書桌椅及書櫃。

3、衣櫃。

宿舍管理



- 本校鼓勵新生住校，由學生依意願提出申請，以便輔導新生適應大學生活。



- 男舍與女舍分開住宿與管理，人性化、良好的宿舍管理，管理員採三班制(24小時)。



- 宿舍區全面禁煙，實施垃圾分類，每學期舉辦整潔競賽。



寢室照片(A棟四人雅房)



寢室照片(B棟雙人房)

- 可自備冰箱(深50×寬65×高70cm)，放置處如下圖星號處，每寢以一台為限。



寢室照片(B/C/D棟三人房)

- 可自備冰箱(深50×寬65×高70cm)，放置處如下圖星號處，每寢以一台為限



國際學伴寢 / 健康生活寢



藉由實際生活體驗，促進文化交流學習，並藉由共同生活經驗，訓練包容力、養成良好生活習慣、培養同儕互動及溝通能力

國際學伴寢

藉由本籍與境外生合寢制度，促進文化交流

健康生活寢

建立規律生活，培養健康生活習慣

新生住宿申請時，將同步進行生活型態調查，欲申請特色寢室學生，可於問卷回覆意願

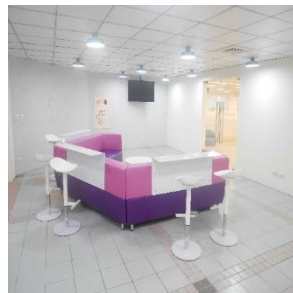


D棟讀書室

D棟撞球、桌球室



B棟動態空間





C棟讀書室

C棟讀書室

