



# 義守大學

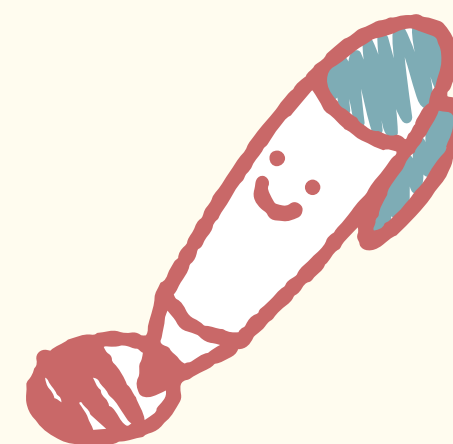
## 嘉善樂學獎補助申請



專屬經濟不利生的獎助金



# 為什麼要辦「嘉善樂學」？



**協助【經濟不利學生】安心就學**

**兼顧「課業 × 生活 × 職涯 × 成長」**

**讓努力學習的你，有更多資源與支持**



# 誰可以申請？

具本校正式學籍之中華民國國籍在學學生，且符合下列條件

低收入戶學生

中低收入戶學生

原住民學生

身心障礙學生及  
身心障礙人士子女

特殊境遇家庭  
子女或孫子女

具大專校院弱勢學生助學  
計畫助學金補助資格者

家庭突遭變故  
經本校審核通過者

懷孕、扶養未滿3歲  
子女之學生

其他經由本校認定

須先填寫資格申請表，繳交  
相關佐證資料後，經審核通  
過者，使得開始申請

須先填寫資格申請表，繳交  
相關佐證資料後，經審核通  
過者，使得開始申請

須先填寫資格申請表，繳交  
相關佐證資料後，經審核通  
過者，使得開始申請

詳情參閱：學生事務處>安心就學獎助>嘉善樂學獎補助計畫>相關法規

# 修法重點說明（新增 / 刪除獎助金對照）

面向	原有獎助項目	115年現行版調整情形
職涯面	創夢助學金 ✗ 已刪除（不再受理）	✓ 新增： 職涯探索助學金
職涯面	創夢獎勵金 ✗ 已刪除（不再受理）	✓ 新增： 職涯輔導獎勵金 (限大三以上學生)
技能面	創客助學金 ✗ 已刪除（不再受理）	✓ 新增： 住宿服務學習助學金 (限114學年度以後入學之低收入戶學生)
技能面	創客獎勵金 ✗ 已刪除（不再受理）	✓ 新增： 圖書應用獎勵金
技能面	大武山助學金	🔄 明訂限原住民學生申請
職涯面	出國圓夢「獎助金」	🔄 名稱調整為出國圓夢「獎勵金」
心理面	暖心助學金，「每年」最高6,000元為上限	🔄 調整為「每學期」最高3,000元為上限

# 嘉善樂學可以申請什麼？

## 五大面向獎助：



### 學業面

- 一般學習助學金
- 標竿學習助學金
- 學業進步獎學金
- 友義書卷獎學金



### 生活面

- 團隊領導助學金
- 團隊領導獎勵金
- SDGS培力助學金
- SDGS培力獎勵金



### 職涯面

- 跨域學習助學金
- 跨域學習獎勵金
- 證照輔導助學金
- 考照助學金
- 專業證照獎勵金
- 語文檢定獎勵金
- 職能學習績優獎勵金
- 出國圓夢獎勵金
- 職涯探索助學金
- 職涯輔導獎勵金



### 技能面

- 增能助學金
- 參賽助學金
- 競賽拔尖獎勵金
- 大武山助學金
- 住宿服務學習助學金
- 圖書應用獎勵金




### 心理面

- 暖心助學金



每學期

【至少參與並完成2個不同面向】



# 嘉善樂學如何申請?



## 1.線上申請

於規定時間內至應用資訊系統（就貸/弱勢/就優→嘉善樂學獎助金申請）填寫申請，**列印**申請書並由**輔導老師簽章**後繳回生輔組。

## 2.完成輔導

當學期參與並完成至少「兩個」「不同」面向之輔導事項、課程與活動。


**注意：**必須是不同面向才符合資格

## 3.學校審查

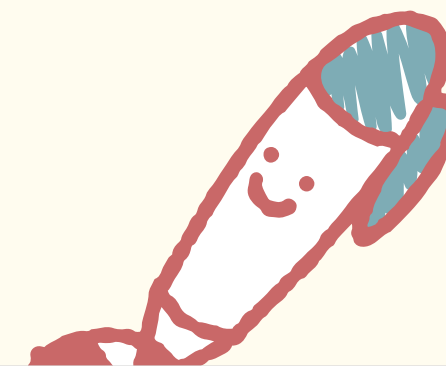
第14周後，學校確認參與情形並召開審查會議。未完成相關輔導機制者，將不符合審查資格。

## 4.領取獎助

審核通過後，於學期結束前領到獎助學金。

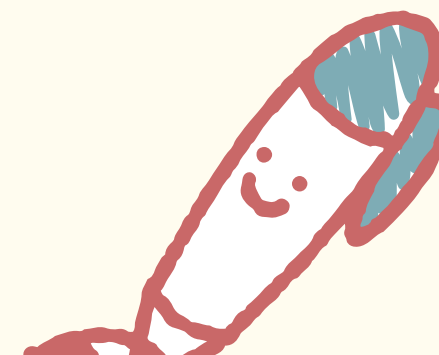


# 學業面



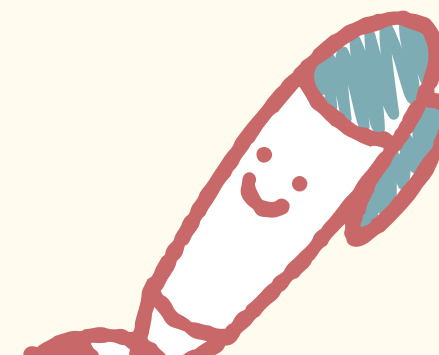
項目	申請條件	輔導機制	補助 / 獎勵金額	備註
一般學習助學金	參與本校所辦相關課業輔導活動，完成規定時數或出席率。	1.補救教學-課務組 2.學生學習社群-教發中心 3.新生定向輔導營-生輔組 4.Ewant育網-生輔組 5.自主學習學分-課務組 6.自主學習MOOCs磨課師課程-教發中心 7.原住民族增能學習-原資中心	上限5,000 元	擇一申請
標竿學習助學金	前學期系排名前 20%（不含） + 完成課業輔導。	1.補救教學-課務組 2.學生學習社群-教發中心 3.Ewant育網-生輔組 4.自主學習學分-課務組 5.自主學習MOOCs磨課師課程-教發中心	每月上限5,000 元，至多 4 個月	
學業進步獎學金	前學期成績較前一學期進步（依系級人數達 10% ~ 15%） + 完成課業輔導。	1.補救教學-課務組 2.學生學習社群-教發中心 3.Ewant育網-生輔組 4.自主學習學分-課務組 5.自主學習MOOCs磨課師課程-教發中心	上限2,000 元	友義書卷獎學金與學業進步獎學金、大義書卷獎學金，擇優申請，不得重複請領
友義書卷獎學金	前學期系排名前 20%（不含） + 完成課業輔導。		上限20,000 元	

# 職涯面



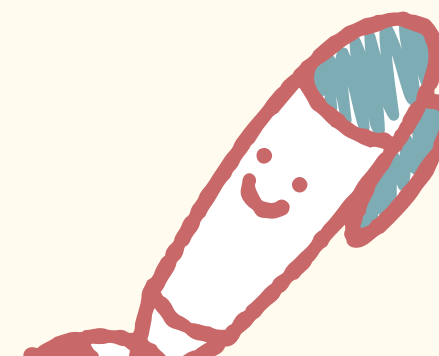
項目	申請條件	輔導機制	補助 / 獎勵金額	備註
跨域學習助學金	參與本校所辦相關跨域學習課程或工作坊，完成規定時數或出席率。如取得結業證明者，再核發獎勵金 <b>4,000元</b> 為上限。	1.跨院系微學程-課務組 2.跨院系學分學程-課務組	上限1,500元	須繳交跨院系(微)學程結業證明
證照輔導助學金	參與本校所辦非正式之輔導考照系列課程，完成規定時數或出席率。	1.考照班-各學系或學院 2.Language LAB/EMI教學助理培訓工作坊/多益菁英班/主題式英文學習課程/CSEPT加強班/培力英檢班-外語文中心	上限1,000元	
考照助學金	報考相關證照考試者。	1.考照班-各學系或學院	依考試收據核實補助，每項上限 2,000元 每學期最高 3 項	須繳交考照收據
專業證照獎勵金	取得合格證照(書)者，再依證照等級核發獎勵金。		上限8,000元	須線上繳交證照影本
語文檢定獎勵金			上限6,000元	

# 職涯面

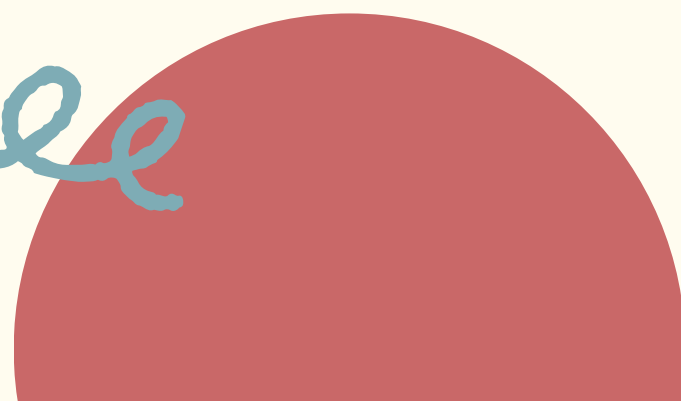


項目	申請條件	輔導機制	補助 / 獎勵金額	備註
職能學習績優獎勵金	修畢相關專業實習輔導課程後，再參與職能學習成果報告競賽獲評選優勝。 如獲推薦參與校內相關職涯活動進行經驗分享者，再提供獎勵金 <b>1,000元</b> 為上限。	1.修畢相關專業實習輔導課程，再參與職能學習成果報告競賽-生輔組	上限30,000元	繳交職能學習成果報告競賽相關資料
出國圓夢獎勵金	參與本校所辦跨文化相關活動，並獲選出國交換。 如獲推薦參與校內所辦海外交流活動進行經驗分享者，再提供獎勵金 <b>1,000元</b> 為上限。	1.獲選出國交換-國際處 2.赴國外出席國際學術會議-研發處	上限30,000元	
職涯探索助學金	參與職涯發展中心所辦理職涯活動三場次，並完成UCAN 職業興趣探索及職場共通職能診斷(前測)。	實習說明會/徵才說明會/履歷健檢/模擬面試/就業博覽會/職涯講座	上限1,500元	繳交職涯活動認證表
職涯輔導獎勵金	<u>大三以上學生</u> 參與職涯發展中心所辦理職涯諮詢輔導一場次，並完成 UCAN 職場共通職能診斷(後測)、專業職能診斷及繳交心得。	1.職涯諮詢輔導	上限2,000元	

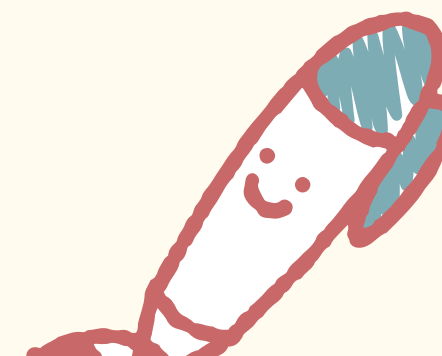
# 技能面



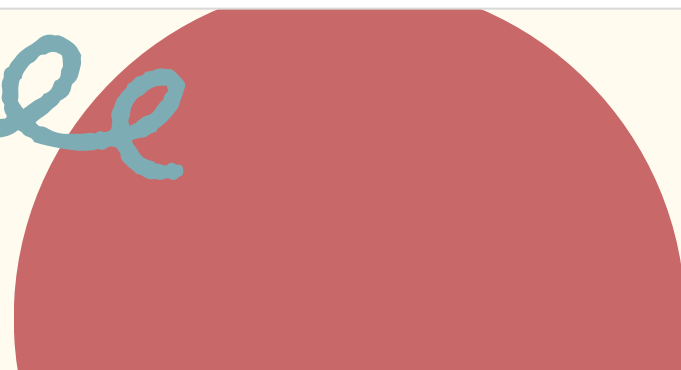
項目	申請條件	輔導機制	補助 / 獎勵金額	備註
增能助學金	參與校內各項以競賽為目標之主題學習社群(主題:實作成果)，完成本校規定時數或出席率。	1.學生學習社群(主題:實作成果)-教發中心	上限 1,500元	
參賽助學金	報名參加校外專業性競賽，經課指組審核通過者。	1.校外專業性競賽-課指組	上限 5,000元	
競賽拔尖獎勵金	獲競賽優勝，經課指組審核通過者，依競賽級別核發獎勵金。	1.校外專業性競賽-課指組	上限 10,000元	



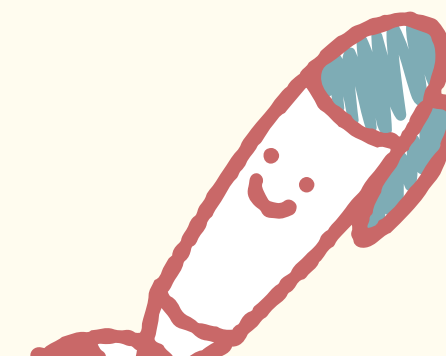
# 技能面



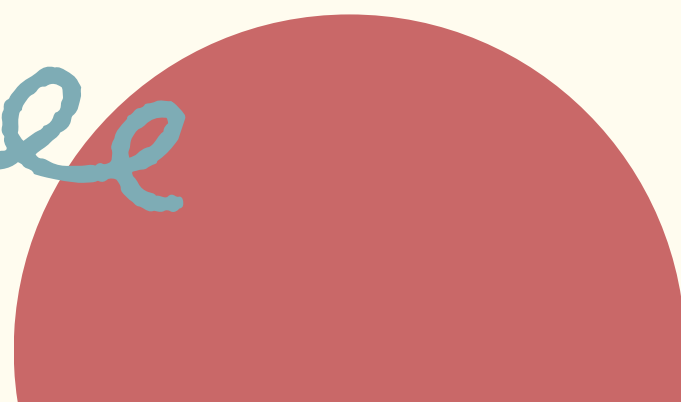
項目	申請條件	輔導機制	補助 / 獎勵金額	備註
大武山助學金	<u>原住民學生</u> 參與原住民族學生資源中心所辦相關原住民族文化學習，完成規定時數或出席率。	1.原住民族文化學習-原資中心	上限 4,000元	
住宿服務學習助學金	<u>114學年度以後入學之低收入戶學生</u> 住宿於本校指定之宿舍區參與住宿組所辦相關生活服務學習，並完成規定時數或出席率。	1.生活服務學習-住宿組	上限為依指定住宿棟別之住宿費半額	本助學金與義守大學學生宿舍低收入戶學生住宿補助總額，不得高於該學期住宿費。
圖書應用獎勵金	運用本校圖書館館藏資源，閱讀三本書籍，撰寫三篇讀書心得各五百字以上，並提供運用館藏資源證明。	1.閱讀三本書籍-圖書館	上限 1,500元	繳交心得及運用館藏資源證明



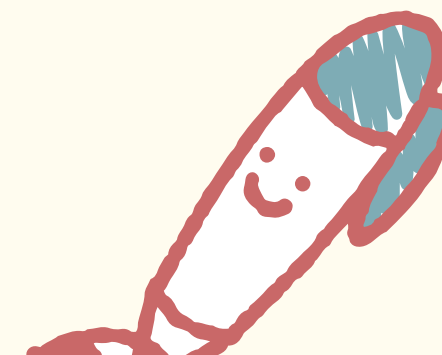
# 生活面



項目	申請條件	輔導機制	補助 / 獎勵金額	備註
團隊領導助學金	擔任校內社團或宿舍書院幹部至少一學期以上者。 如協助該社團獲校內外評鑑甲等以上者，再核發獎勵金 <b>2,000元</b> 為上限。	1. 宿舍書院幹部-住宿組 2. 社團幹部-課指組	上限 1,000元	
SDGs培力助學金	參與至少三場次以上之 SDGs 相關課程或活動者。 如獲推薦參與 SDGs 相關活動進行經驗分享，再核發獎勵金 <b>1,500元</b> 為上限。	1. 校內各單位辦理之活動	上限 1,500元	繳交 <b>SDGs活動認證表</b>



# 心理面

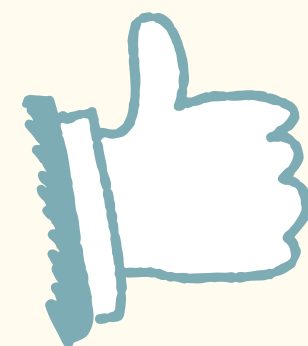


項目	申請條件	輔導機制	補助 / 獎勵金額	備註
暖心助學金	經本校專業輔導人員或駐校精神科醫師進行初步會談及至少二次輔導之高關懷學生，評估心理適應狀態確有就醫需求者，依實際就醫收據核實補助。	1. 會談及輔導-諮輔組	上限 3,000元	繳交就醫收據





THANK  
YOU



歡迎加入臉書社團，以利獲得最新消息

