



義守大學校園生活暨安全快報第 294 期

發刊日期：115 年 5 月 16 日

校安專線：0911-885115

發行/學生事務處 編審/軍訓室 聯絡人/黃仲強 校安輔導員 (07)6577711 轉 2806

網址：<https://sa1.isu.edu.tw/page/%E6%A0%A1%E5%AE%89%E5%BF%AB%E5%A0%B1-5uLoHiFlwvQJ>



交通安全宣導



反詐騙宣導



菸害防制宣導



防制藥物濫用宣導



賃居安全宣導



反霸凌宣導



自殺防治宣導

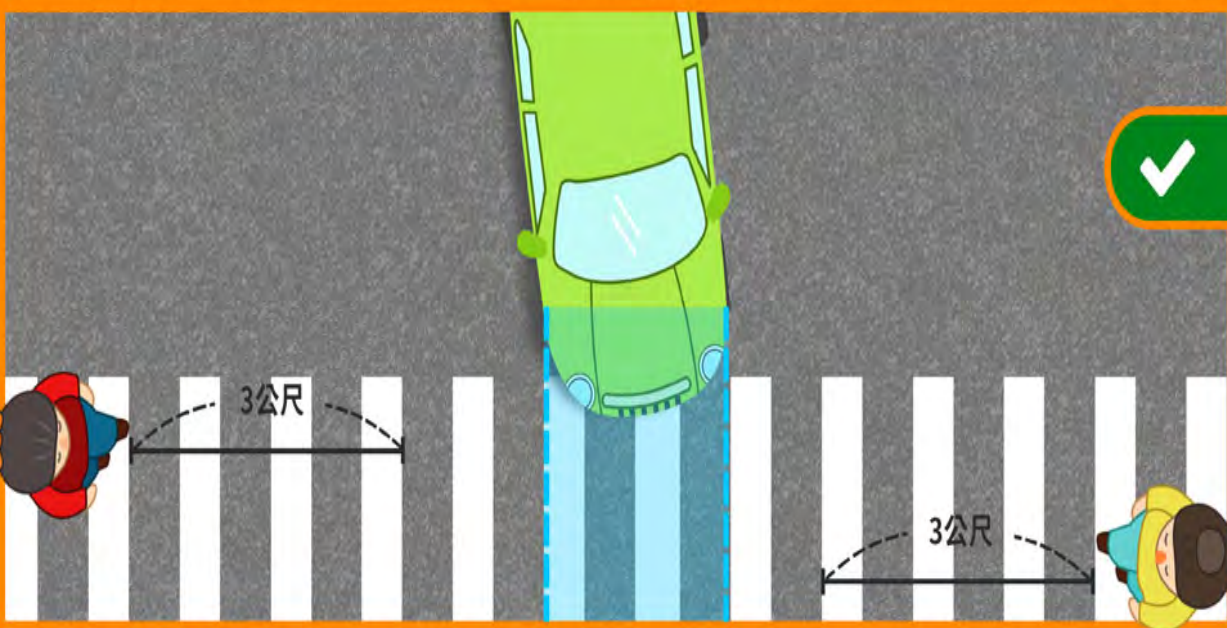
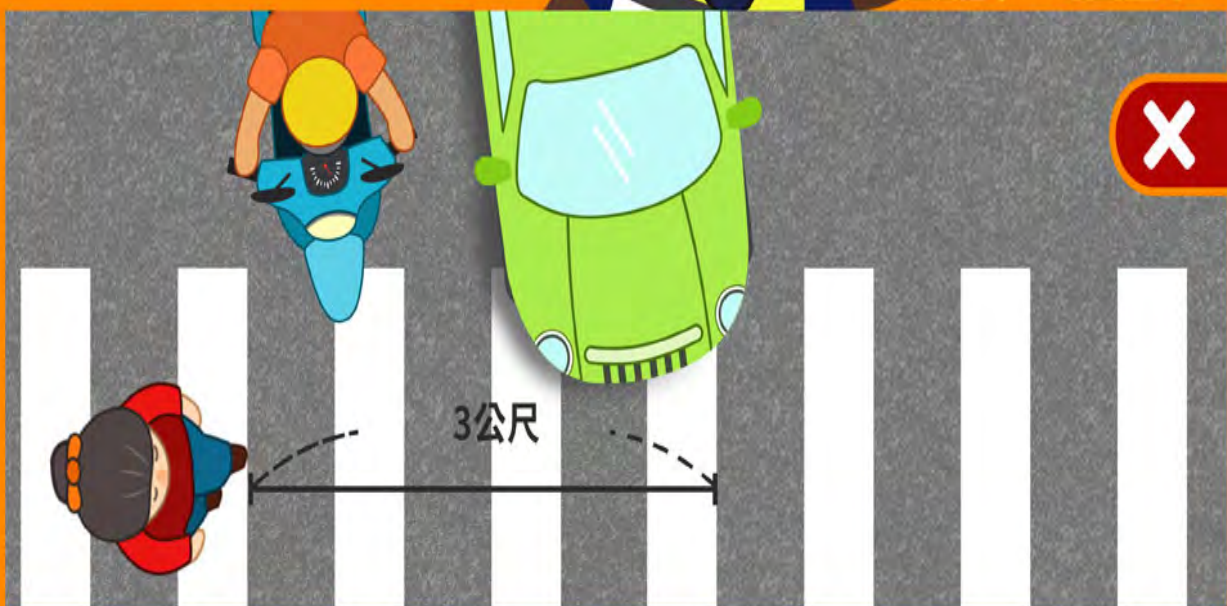


兵役宣導



壓線警告

車輛沒有停讓？安全路口，你已出局！



小提醒 未停讓行人 最高罰**6000元**



網路購物要小心



預防詐騙 | ①聽 ②掛 ③查證 有疑問請撥打反詐騙專線165





菸害防制法 修正懶人包

112年3月22日上路

(除本法第9條第2項、第29條第1項第3款及第3項有關販賣菸品有同條第1項第3款情形之罰則)




提高禁菸年齡



由**18歲**提高到**20歲**

擴大禁菸場所



大專院校全面禁菸


新增酒吧、夜店得設獨立區隔之吸菸室外，不得吸菸。取消21時以後不用禁菸之規定。

擴大警示面積




由**35%**提高到**50%**

禁止類菸品




包括電子煙在內之各式類菸品之製造、輸入、販賣、供應、展示廣告及使用。

禁用添加物



避免誘使吸菸者產生愉悅感或誤加味菸較不具危害，或使兒童及青少年因好奇而接觸菸品。

增訂審查機制



中央主管機關得公告其為指定菸品，應申請健康風險評估審查，經審查核定通過後，始允許其開始或繼續製造、輸入、販售。

加重罰則

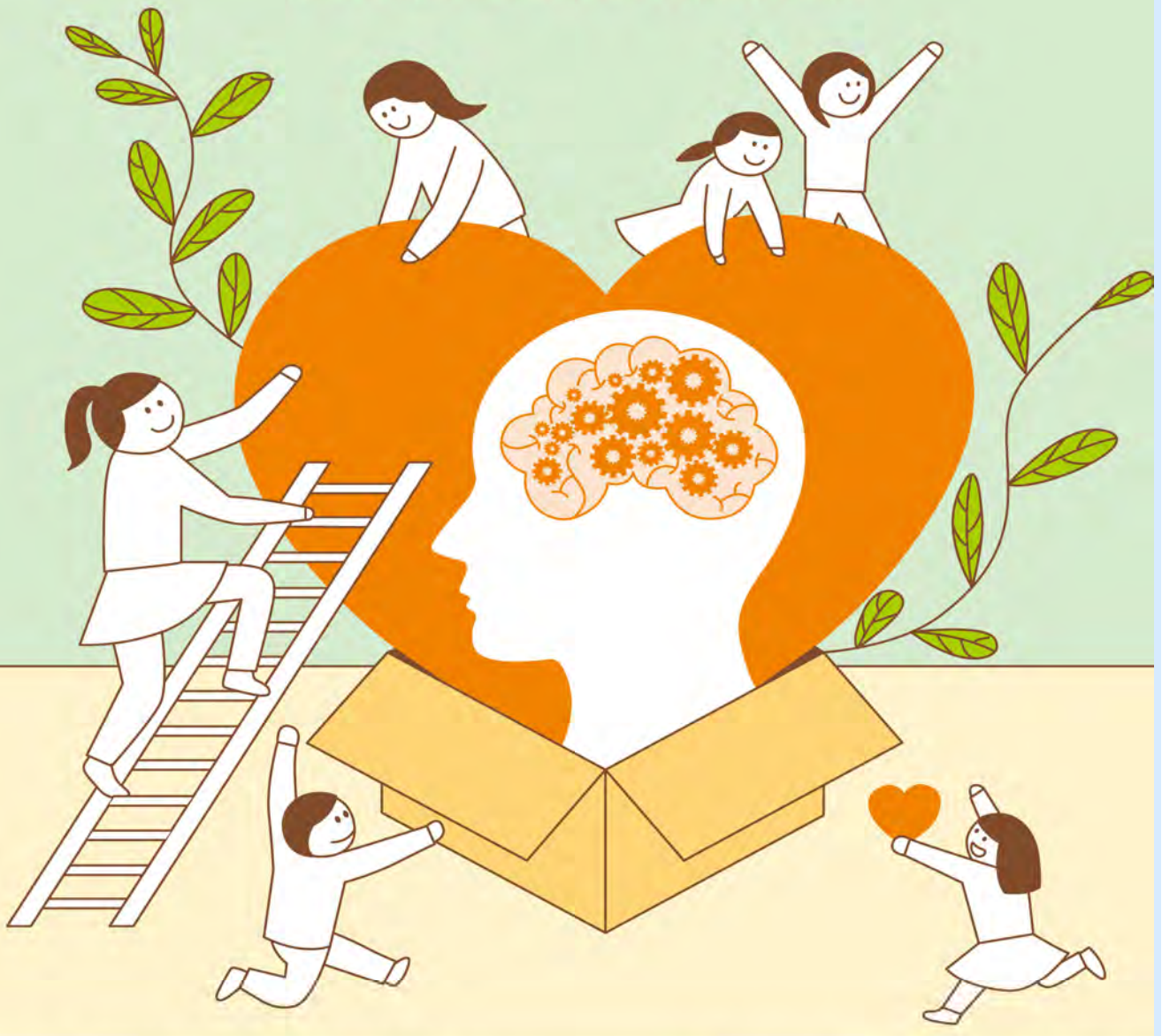
- 製造、輸入業者，處**新臺幣1,000萬元~5,000萬元**。
- 製作廣告、接受傳播或轉載者，處**40萬元~200萬元**。
- 販賣、展示者，處**20萬元~100萬元**。
- 供應者，處**1萬元~25萬元**。
- 使用者，處**2千元~1萬元**。

A cartoon illustration of a man with a magnifying glass, looking at a document, symbolizing investigation or enforcement.

資料來源：衛福部

成癮是一種腦部疾病

成癮是一種複雜但可治療的疾病
成癮者積極接受治療後，可回歸正常生活
且降低社會犯罪，並減少醫療成本
成癮者需要社會給予更多的接納與支持



相關資源可洽各縣市毒品危害防制中心：
諮詢專線 **0800-770-885** (請請你 幫幫我)



教育部
Ministry of Education 關心您



教育部防制毒品室
毒品防制科
毒品防制科
毒品防制科

廣告

資料來源：教育部

賃居安全宣導

租屋考量需周到 居住安全沒煩惱



建築物具有共同門禁管制 出入口且有鎖具

- 確保居住品質，住戶們應共同遵守門禁管制規定。
- 檢查出入口鎖具功能正常有無損壞。



建築物內或週邊停車場 所設有照明

為顧及晚歸者的行走及人身安全，建築物內或週邊停車場所應設有感應或固定式照明。



建築物建材的安全性

倘為木造隔間或鐵皮，則建築物防火性較差。



辨別是否為高密度租賃建築物 且房東是否有辦理公安申報

- 任一樓層是否分間為6個以上使用單元或設置10個以上床位之居室者。
- 如是，應請房東辦理建築物公共安全檢查申報：300㎡以上：每2年1次；300㎡（含）以下：每4年1次。



滅火器功能正常

- 每一層樓至少裝設一具滅火器，並放置陰暗處，避免太陽直曬。
- 定期檢視其壓力表處於「綠色壓力」充足位置，依法每3年滅火器藥粉須回收更換。



熱水器裝設符合要求， 避免一氧化碳中毒

- 瓦斯型：建議安裝於室外，若安裝於室內須有強制排氣裝置。
- 電力型：須裝有防漏電裝置。



設有火警警報器或 住宅用火災警報器

每個出租樓層都要裝設火警警報器，另建議每房加裝住警器最安全。



保持逃生通道暢通， 且出口標示清楚

逃生通道不可堆放雜物，更要暢通，應有二至三處出口最安全。



緊急逃生路線圖

具備逃生通道及 逃生要領的認識

- 設置緊急逃生路線圖，並進行模擬演練。
- 清楚逃生通道、逃生要領、出入口方向及遇火警時的應變措施等。

清楚知道校、警、消、醫等協助管道

掌握鄰近派出所、消防隊、醫療院所及學校校安專線等聯繫電話，有利緊急事件發生時尋求協助。



教育部 廣告

資料來源：教育部

反霸凌宣導

在霸凌事件中學生需要的是...



教師的關懷

家長的支持

學校的協助



資料來源：教育部

自殺防治宣導

珍愛生命 123

一起度過下雨的夜晚



step.1 問

主動關懷與積極傾聽

step.2 應

適當回應與支持陪伴



step.3 轉介

資源轉介與持續關懷

☎ 24小時免費安心專線

1925
(依舊愛我)



義守諮輔 陪伴你

資料來源：衛福部

兵役宣導



115年常備兵役軍事訓練入營時程申請

申請對象

83年次至93年次應服常備兵役軍事訓練役男

申請網站

內政部役政司全球資訊網/主題單元「役男入營時程申請」

申請日程

優先入營	延緩入營
115年05月11日上午10時 至 115年06月11日下午5時	陸軍 115年07月01日上午10時 至 115年11月30日下午5時
	海艦 海陸 空軍 115年07月01日上午10時 至 115年10月30日下午5時



預估日程

預估入營期間	優先入營	未申請優先或延緩	延緩入營
陸軍	115年07月至115年10月	115年10月至116年01月	116年01月以後
海軍艦艇兵	115年07月至115年09月	115年09月至115年11月	115年11月以後
海軍陸戰隊	115年07月至115年09月	115年09月至115年11月	115年11月以後
空軍	115年07月至115年09月	115年09月至115年11月	115年11月以後

資料來源：內政部